

z a p í n á m e c e l ý s v ě t



40 NÝTY TAŽENÉ • DRAWN RIVETS

Art.	d / V / D (mm)
OTEVŘENÉ • OPEN	
4010320062 - 060	3,2/6,2/6,0
4010300050 - 050	3,0/5,0/5,0
4010310068 - 073	3,1/6,8/7,3
4010370064 - 063	3,7/6,4/6,3
4010360076 - 060	3,6/7,6/6,0
4010390053 - 054	3,9/5,3/5,4
4010390063 - 054	3,9/6,3/5,4
4010400030 - 060	4,0/3,0/6,0
401039A047 - 060	3,9/4,7/6,0
4010400050 - 070	4,0/5,0/7,0
4010400060 - 060	4,0/6,0/6,0
4010400060 - 070	4,0/6,0/7,0
4010500044 - 072	5,0/4,4/7,2
4010520052 - 100	5,2/5,2/10,0
4020440061 - 080	4,4/6,1/8,0



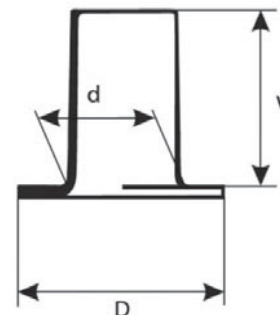
• Materiál / Material ▶ ocel / steel

▶
STANDARDNÍ POVRCHOVÁ ÚPRAVA
nikl, černý nikl, zinek

STANDARDNÍ BALENÍ
sypané: 5000 ks, 15000 ks

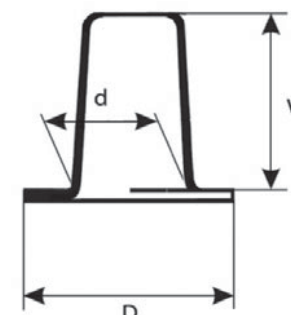
▶
STANDARD SURFACE FINISH
nickel, black nickel, zinc

STANDARD PACKING
loose: 5000 pcs, 15000 pcs



• Materiál / Material ▶ mosaz / brass

Art.	d / V / D (mm)
UZAVŘENÉ • CLOSED	
4040320087 - 070	3,2/8,7/7,0
4040340067 - 070	3,4/6,7/7,0
4040340087 - 084	3,4/8,7/8,4
4040350067 - 070	3,5/6,7/7,0
4040340071 - 084	3,4/7,1/8,4





SPOJOVACÍ MATERIÁLY • 4 CONNECTING MATERIALS • 4



z a p í n á m e c e l ý s v ě t



40 NÝTY TAŽENÉ • DRAWNED RIVETS

Art.	d (d ₁) / V / D (mm)
40A0360060	3,6/6,0/7,0
40A0390074	3,0(3,9)/7,4/6,0
40A0380050	3,8/5,0/6,0
40A0380060	3,8/6,0/6,0



• Materiál / Material ▶ ocel / steel

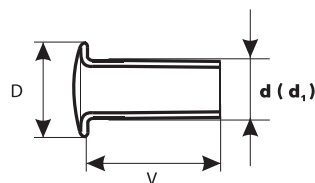
S POVLAKEM • WITH COATING

STANDARDNÍ POVRCHOVÁ ÚPRAVA
nikl, černý nikl, zinek

STANDARDNÍ BALENÍ
sypané: 5000 ks, 15000 ks

STANDARD SURFACE FINISH
nickel, black nickel, zinc

STANDARD PACKING
loose: 5000 pcs, 15000 pcs



41 NÝTY TAŽENÉ • DRAWNED RIVETS

Art.	d / V / D (mm)
4110540170	5,4/6,0/10,6 5,8/11,0/10,5
4120360110	3,6/4,5/7,0 3,4/6,7/7,0
4120360130	3,6/4,5/7,0 3,2/8,0/7,0



• Materiál / Material ▶ ocel / steel

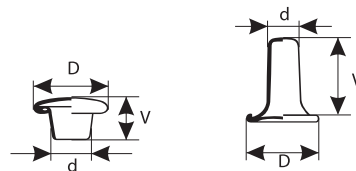
DVOUDÍLNÉ • DOUBLE

STANDARDNÍ POVRCHOVÁ ÚPRAVA
nikl

STANDARDNÍ BALENÍ
sypané: 1000 ks, 5000 ks

STANDARD SURFACE FINISH
nickel

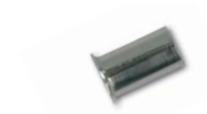
STANDARD PACKING
loose: 1000 ks, 5000 pcs



spodní díl • lower part

42 NÝTY STÁČENÉ • COILED RIVETS

Art.	d / V / D (mm)
4210600100	6,0/10,0/8,0



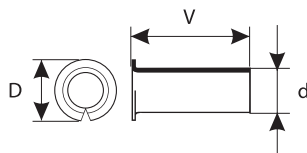
• Materiál / Material ▶ ocel / steel

STANDARDNÍ POVRCHOVÁ ÚPRAVA
nikl

STANDARDNÍ BALENÍ
sypané: 5000 ks

STANDARD SURFACE FINISH
nickel

STANDARD PACKING
loose: 5000 pcs





SPOJOVACÍ MATERIÁLY • 4 CONNECTING MATERIALS • 4

