

MATÉRIEL D'ASSEMBLAGE • CONNECTING MATERIALS •

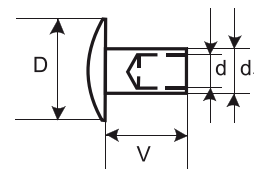
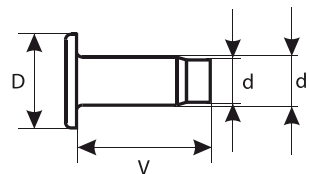
4

Fastening up the World



43 RIVETS EMBOUTIS • FORGED RIVETS

Art.		d(d ₁) / V / D (mm)	• Matériau / Material ▶ acier / steel
4310350080 - 055		2,8(3,5)/8,0/5,5	<p>▶</p> <p>TRAITEMENT DE SURFACE STANDARD nickel, laiton, zinc</p> <p>CONDITIONNEMENT STANDARD en vrac: 5000 pcs</p>
4310215069 - 055		2,15/6,9/5,5	<p>▶</p> <p>STANDARD SURFACE FINISH nickel, brass, zinc</p> <p>STANDARD PACKING loose: 5000 pcs</p>
4310215040 - 049		2,15/4,0/4,9	
4310150089 - 015		1,5/8,5/1,5	
4340480093 - 105		4,8/9,3/10,5	



44 COMPOSANTES POUR BÂCHES • CANVAS PARTS

Art.	Taille / Size	d / V / D (mm)	• Matériau / Material ▶ laiton / brass
444045126		349 5,5/4,5/13,3 5,8/0,5/12,6	<p>▶</p> <p>TRAITEMENT DE SURFACE STANDARD nickel, nickel noir</p> <p>CONDITIONNEMENT STANDARD en vrac: 200 pcs / boîte</p> <p>ÉPAISSEUR DE LA MATIÈRE 0,3 - 4,0 mm</p>

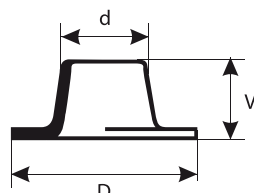
UTILISATION
Passe-cordons pour matériaux épais et résistants de type toile à bâche, simili-cuir atc.

STANDARD SURFACE FINISH
nickel, black nickel

STANDARD PACKING
loose: 200 pcs / box

THICKNESS OF MATERIAL:
0,3 - 4,0 mm

APPLICATION
As eyelets for cords for more strong and firm materials (canvas etc.).





MATÉRIEL D'ASSEMBLAGE • CONNECTING MATERIALS • 4

